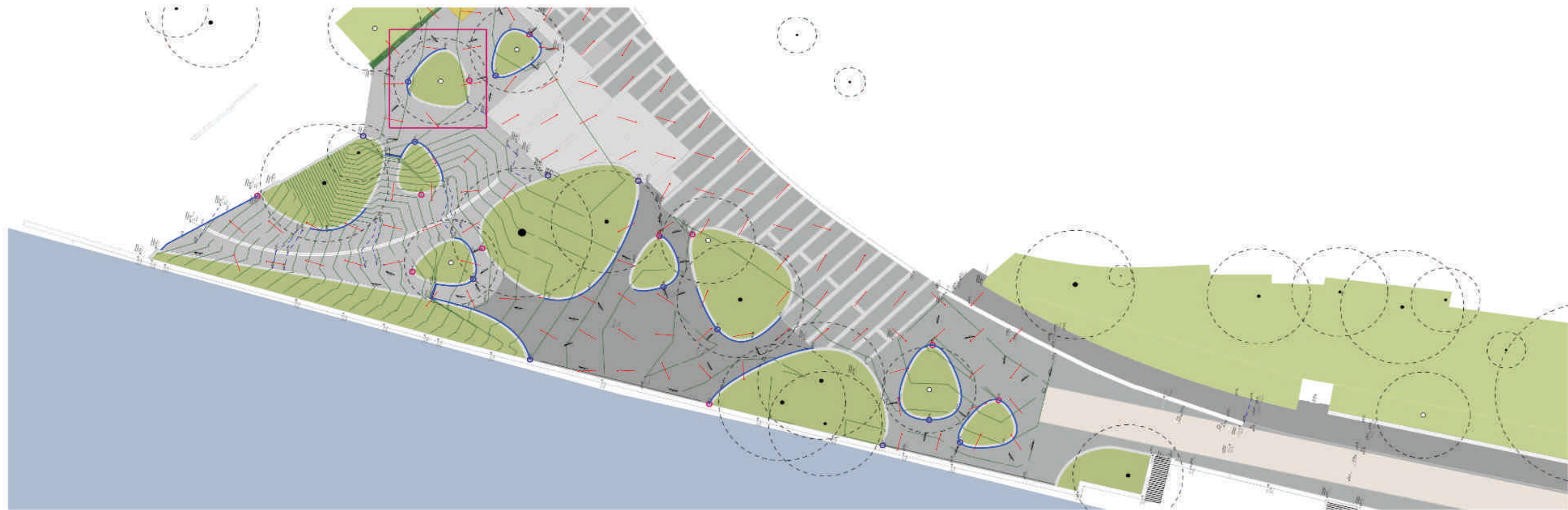


**KONZEPTSKIZZE - GESTALTUNG DER EINFASSUNGEN UND ENTWÄSSERUNG**



**Variante 1**  
Einfassungen bodenbündig,  
Sitzen gesondert



**Variante 2**  
Einfassungen oben  
mit Durchlässen für Wasser am Fuß



**Variante 3**  
Einfassung geht hoch (Sitzen)  
und runter (Wasser)

